

AUTONOMIA E AUTODETERMINAZIONE

U.a. S.Agnese

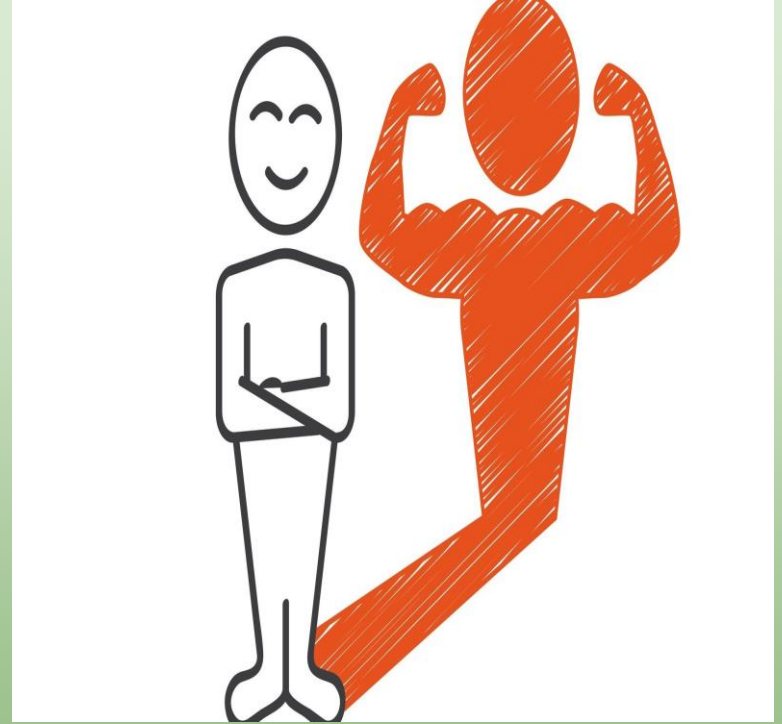


PIRAMIDE DEI BISOGNI DELLA PERSONA



La piramide dei bisogni di Maslow (1954)

- ➔ **AUTONOMIA:** BISOGNO DI INDIPENDENZA CHE IMPLICA UN CONTINUO CONFRONTO CON I PROPRI LIMITI E LE PROPRIE POTENZIALITA'
- ➔ **AUTODETERMINAZIONE:** POSSIBILITA' DI PRENDERE DECISIONI PER SE STESSI, E' IL DIRITTO DI ESPRIMERE LE PROPRIE PREFERENZE E I PROPRI GUSTI E QUINDI DIVENTARE RESPONSABILI DELLE PROPRIE AZIONI



E LE PERSONE DISABILI?

- ✓ CONSIDERATI ETERNI BAMBINI SIA DALLA FAMIGLIA CHE DALLA SOCIETA'
- ✓ NON HANNO UN'IDENTITA' BEN DEFINITA
- ✓ NON SONO CAPACI DI PRENDERE DECISIONI SULLA LORO VITA
- ✓ NON SONO CAPACI DI AVERE UN'AUTONOMIA PERSONALE
- ✓ NON SONO CAPACI DI COMPIERE DELLE SCELTE
- ✓ NON SONO CAPACI DI LAVORARE
- ✓ NON SONO CAPACI DI AVERE RELAZIONI INTIME

COSA POSSIAMO FARE PER AUMENTARE LE AUTONOMIE E LE
POSSIBILITA' DI SCELTA?



COSA REALMENTE SI PUO' FARE A SANT'AGNESE?

- SI RENDE L'UNITA' ABITATIVA UN AMBIENTE DA VIVERE
- LISTA DEI DESIDERI RISPETTO AD ATTIVITA' E USCITE
- FAVORIAMO CONTESTI INCLUSIVI E NORMALIZZANTI

QUALI SONO I LIMITI DI VIVERE IN UNA REALTA' RESIDENZIALE PER LA PERSONA DISABILE?

- DIFFICOLTA' A PERSONALIZZARE GLI AMBIENTI DI VITA
- NON TUTTI I DESIDERI E LE ASPETTATIVE POSSONO ESSERE SODDISFATTI (TEMPISTICHE, OPERATORI PRESENTI, CONDIZIONI DELLA PERSONA...)

IMPARIAMO A GUARDARE OLTRE... OLTRE I LIMITI... OLTRE LE
DIFFICOLTA' ... OLTRE L'ETICHETTA DI UNA DIAGNOSI...



NON USIAMO LE ATTIVITA' COME DEI CONTENITORI!

